

Simulazioni del PGT

Michele Sacerdoti

candidato in consiglio comunale con la
lista civica Milly Moratti per Pisapia



Le simulazioni delle aree di trasformazione

- Sommano alle volumetrie previste il 30% a causa degli incentivi volumetrici per il risparmio energetico e le superfici che in base al regolamento edilizio non sono conteggiati nella slp
- Questo criterio è stato adottato dalle simulazioni effettuate da docenti del Politecnico di Milano per una presentazione all'Ordine degli Architetti nel luglio 2011

Distribuzione delle volumetrie

- Sono stati simulati edifici residenziali della larghezza di 15 metri per ottenere il doppio affaccio degli appartamenti
- La lunghezza degli edifici è stata dimensionata sulle aree in cui le schede del PGT prevedono le nuove costruzioni
- La distanza tra i piani è stata fissata in 4 metri
- Il numero dei piani è stato ottenuto dividendo la slp prevista per il numero degli edifici e la superficie di ogni piano
- Il numero degli edifici tiene conto della distanza minima in funzione dell'altezza prevista dal regolamento edilizio vigente (retta di 60 gradi)
- L'altezza degli edifici è compresa tra gli 80 e i 200 metri, pari a quella dei grattacieli di Milano (il Pirellone è alto 127 metri)
- Gli edifici sono stati disegnati con Sketchup e collocati nella mappa tri-dimensionale di Milano di Google Earth

Caserme

- Via Mascheroni
- Piazza Firenze
- Piazza d'Armi (Perrucchetti)

Caserma di via Mascheroni

1 edificio di 30 piani alto 120 metri e lungo 120 metri
slp 53.000 mq



Caserma di Piazza Firenze

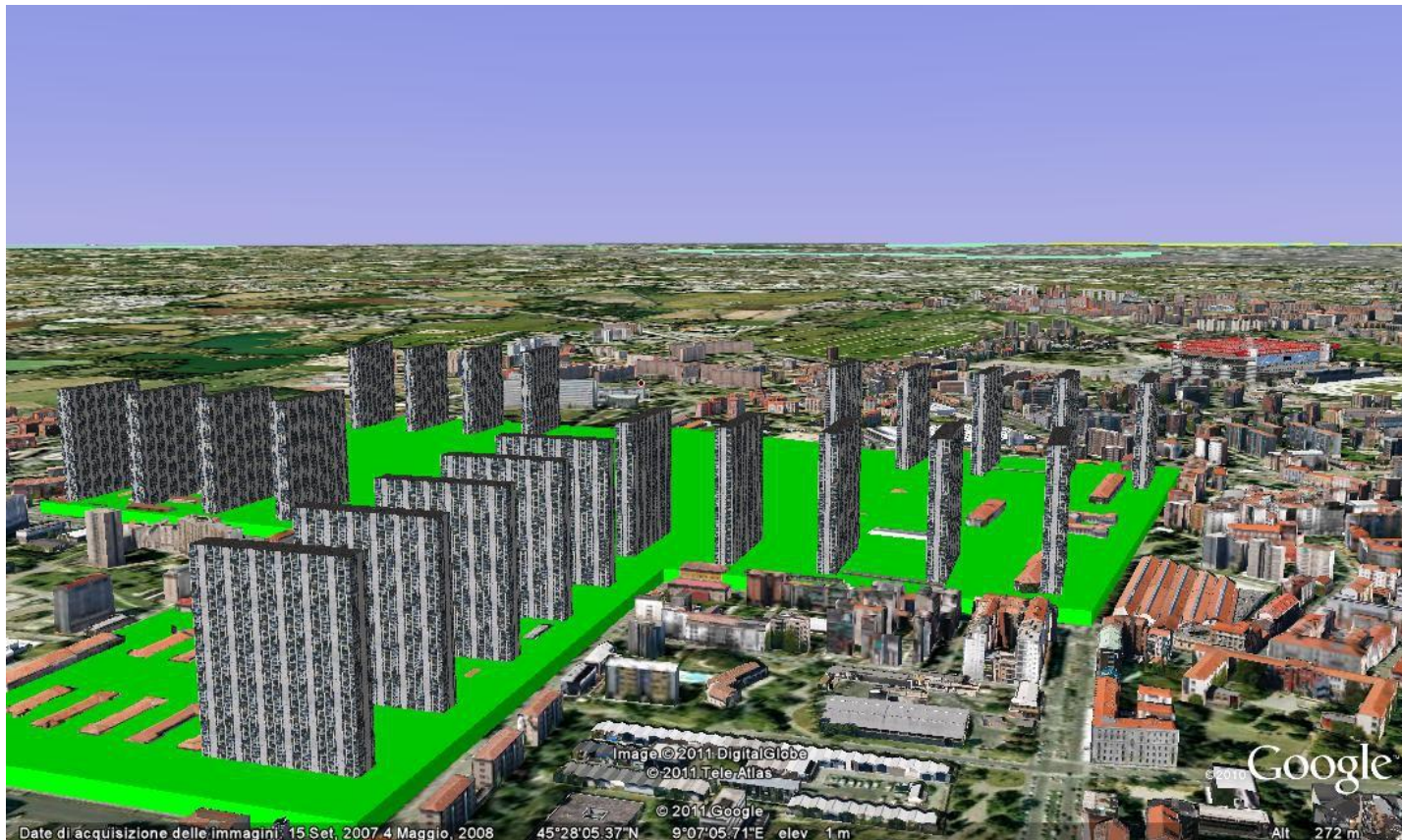
2 edifici di 30 piani alti 120 metri e lunghi 125 metri
slp 112.000 mq



Piazza d'Armi (Perrucchetti)

23 edifici di 30 piani alti 120 metri e lunghi 90 metri

slp 937.000 mq



Aree ferroviarie

- Cadorna
- Farini
- Lambrate
- Porta Romana

Cadorna

1 edificio di 50 piani alto 200 metri e lungo 160 metri
slp 149.000 mq



Farini

16 edifici di 30 piani alti 120 metri e lunghi 90 metri
slp 650.000 mq



Vista dal cimitero monumentale

Lambrate

2 edifici di 20 piani alti 80 metri e lunghi 115 metri
slp 70.000 mq



Porta Romana

6 edifici di 30 piani alti 120 metri e lunghi 90 metri
slp 247.000 mq



Altre aree

- Stephenson
- Forlanini (Parco Sud)
- Monluè (Parco Sud)
- Porto di Mare

Stephenson

18 edifici di 30 piani alti 120 metri e lunghi 200 metri
slp 1.606.000 mq



Vista dal cimitero di Musocco

Forlanini (Parco Sud)

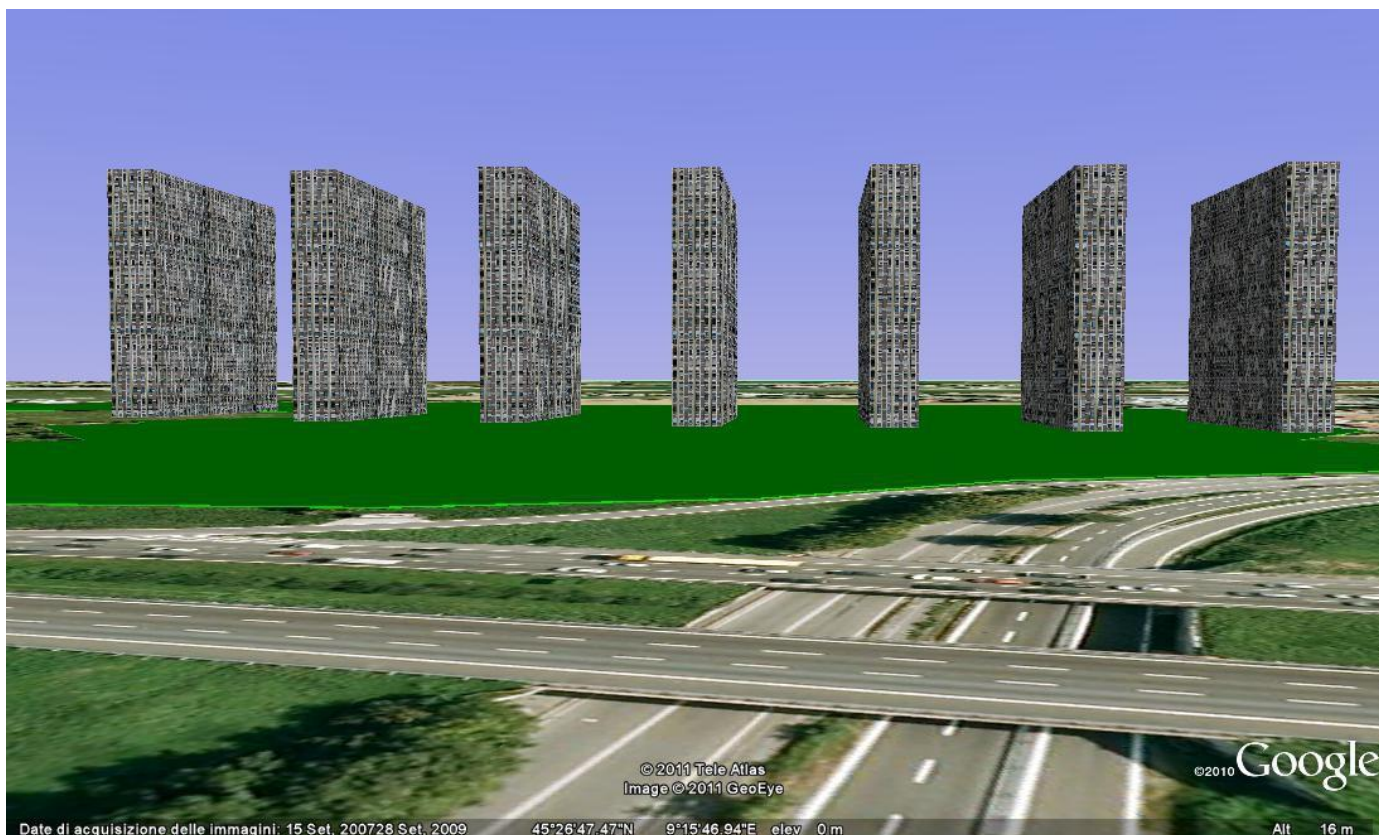
6 edifici di 20 piani alti 80 metri e lunghi 120 metri
al posto delle cascine di via Cavriana
slp 224.000 mq



Monluè (Parco Sud)

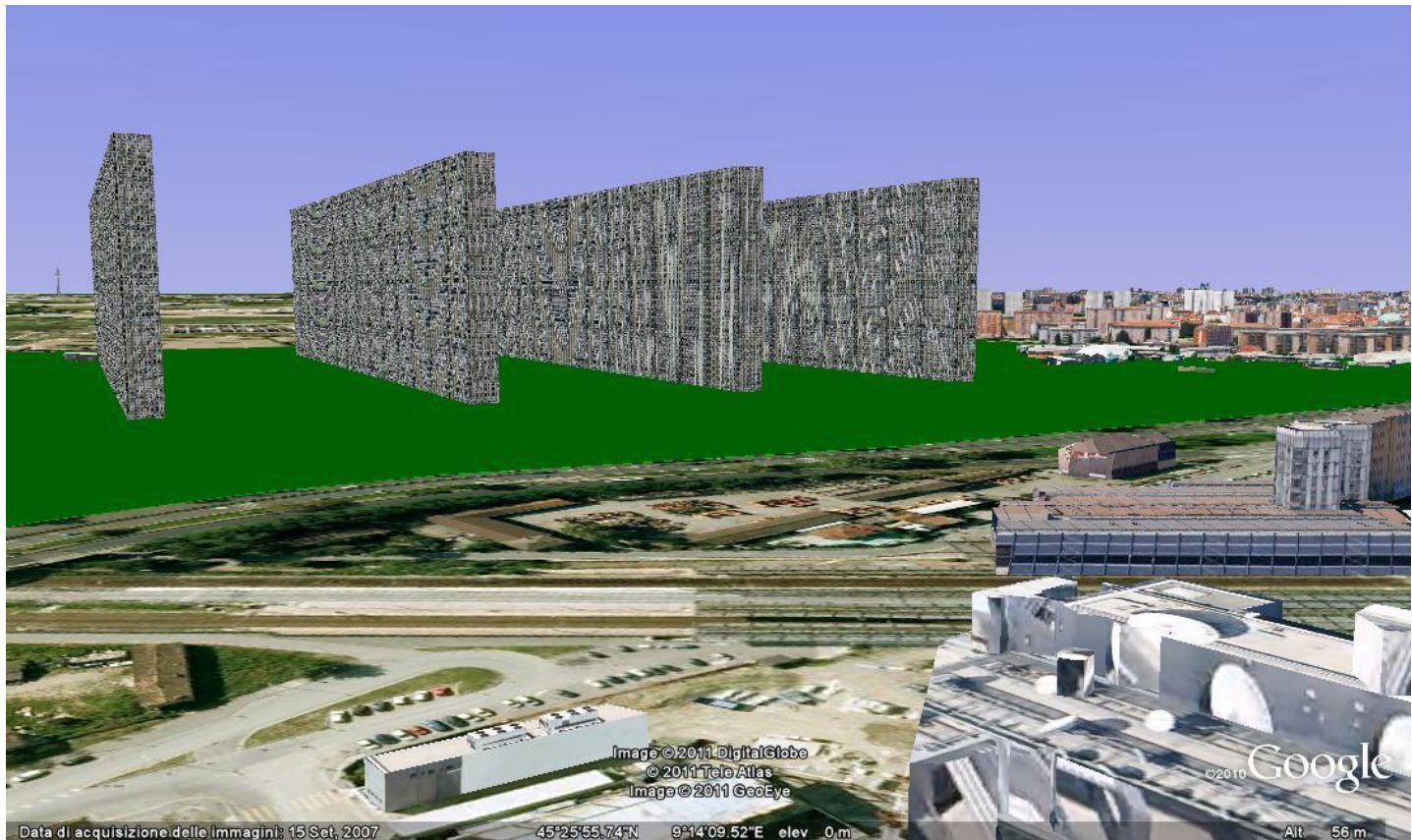
7 edifici di 20 piani alti 80 metri e lunghi 90 metri
tra la tangenziale e Ponte Lambro

slp 185.000 mq



Porto di Mare

4 edifici di 30 piani alti 120 metri e lunghi 500 metri
slp 1.065.000 mq



Un esempio di edificio permesso dal PGT in via G.B. Vico

Densità massima consentita: 7 mc/mq

Edificio di 7 piani alto 24 metri al posto di edifici di un piano nel centro storico di fronte al carcere di San Vittore



Un esempio di edificio permesso dal PGT in via G.B. Vico

